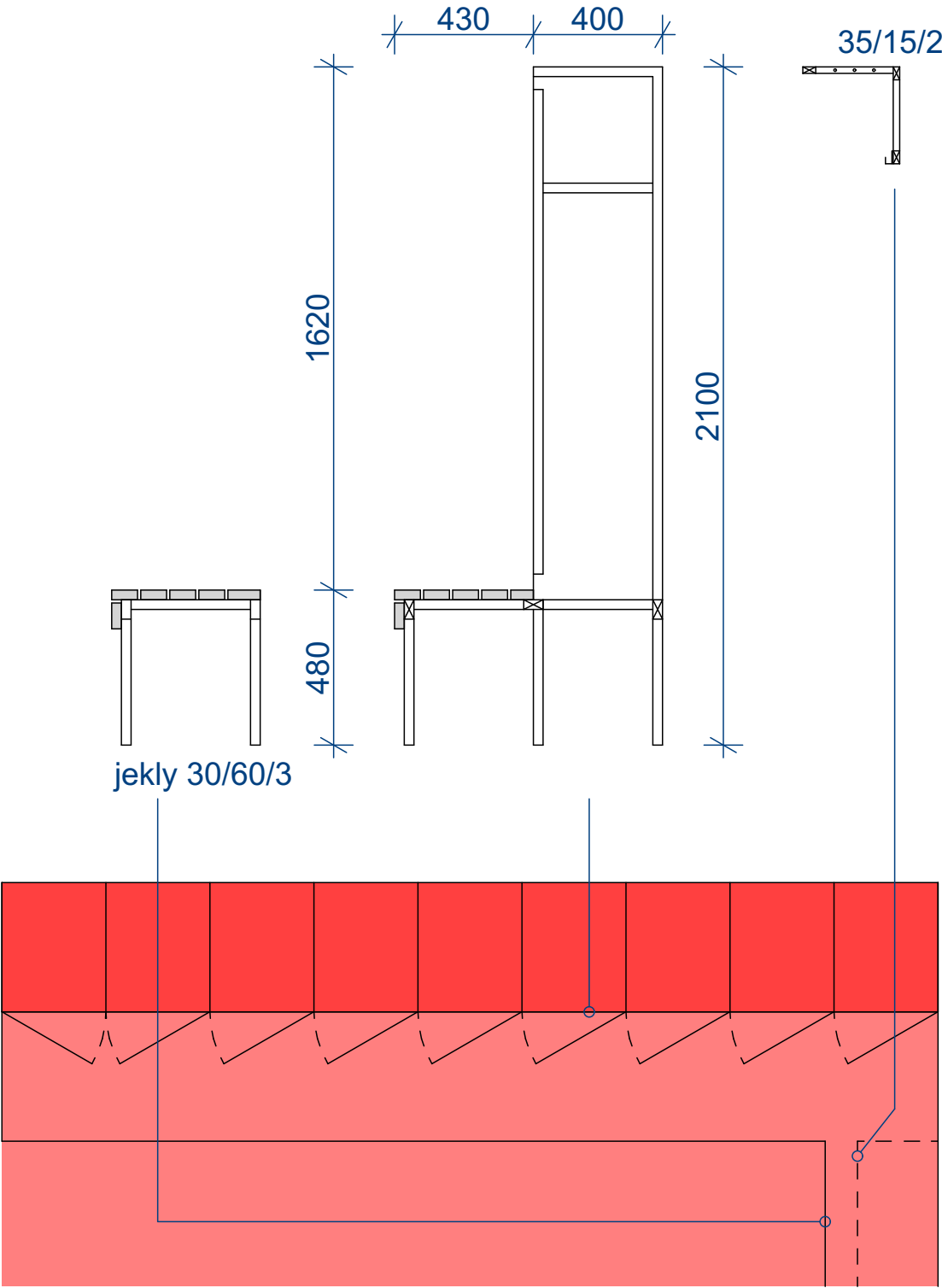
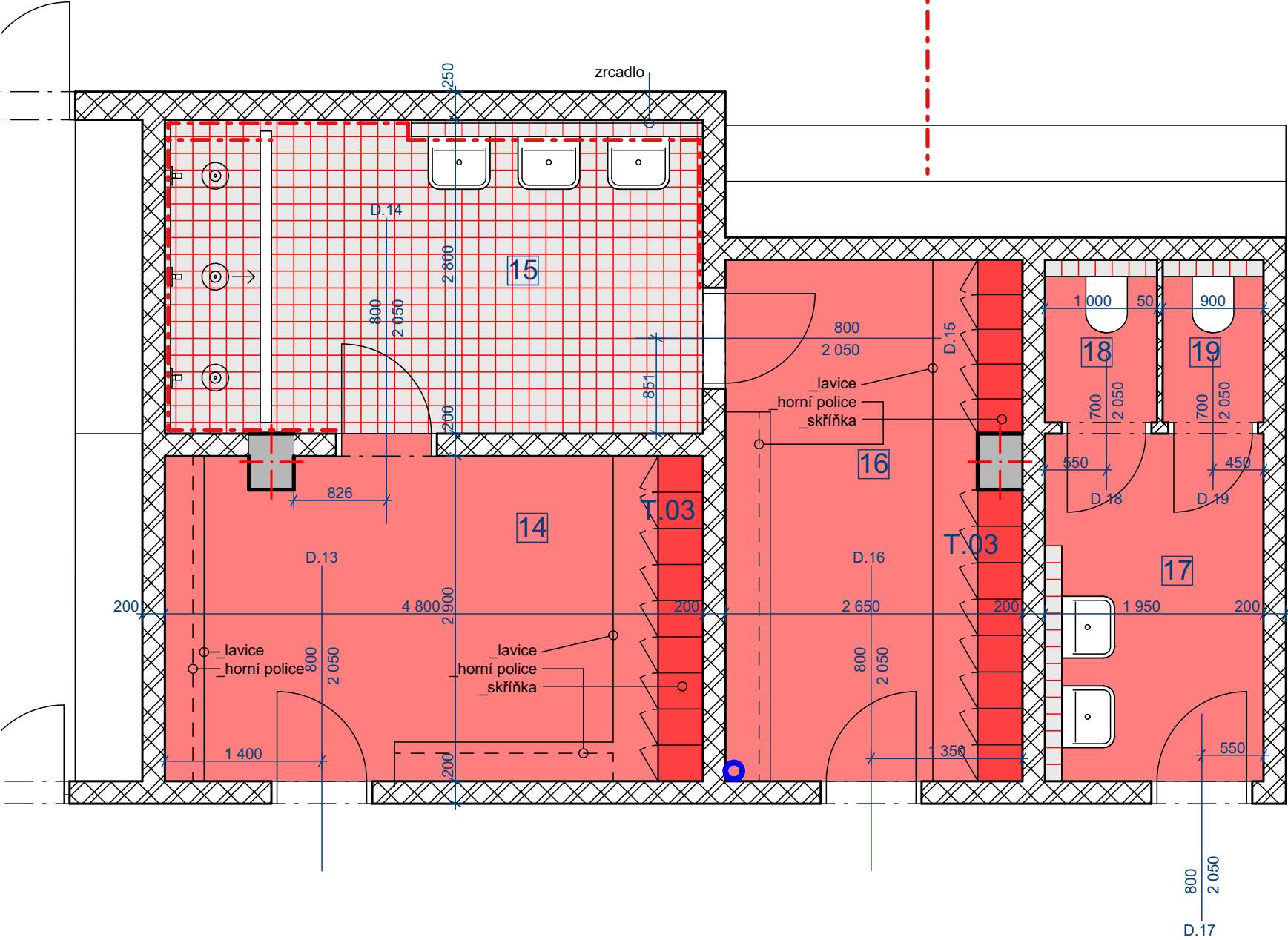


M.Č. 14, 15, 16, 17
T.03



T.03
lavice z jeků 60/30/3
_dřevěný sedák z latí tl. 30,
2x nátěr tmavě šedá kovové i dřev. části
_ve vyznačených polohách plechové skříňky barva tmavě šedá
vč. horní police a 2ks věšáků
celková výška 2,1m
_nad sedací lavice umístit plechové police(35/15/2) s pruty a
věšáky d6